



COMMUNIC'ACTION CGT

EDITION JANVIER 2026

À LA SAINT RIMMA, CONTRE LE FRACAS RESTE LE COMBAT !



ÉDITO

BONNE ANNÉE BIEN SÛR !

Ca y est, on y est. **Déjà 2026.**

Et l'impression sans cesse confirmée que, dans notre monde de sollicitations continues, les années défilent toujours plus vite.



Alors **certes, c'est la merde.**

Certes, un grabataire mégalo, décoloré et maquillé aux UV, s'assoit tranquillement sur le droit international et envoie le monde vers la guerre. En bon manager toxique, il se mêle de tout et fout le bordel partout au nom de son simple bon vouloir. Y compris en France, puisqu'il menace désormais les juges ayant condamnés le RN dans l'affaire des assistants parlementaires.

Triomphe absolu de l'ingérence et de l'égotisme.

Tranquille le chat !

Certes, au niveau national, l'ambiance est aussi loin, très loin d'être pailletée.

Progressivement mais très sûrement, la promotion de politiques toujours plus discriminantes, antisociales et autoritaires envahit l'ensemble des médias généralistes. Et devant cette unanimité dans l'"information", beaucoup - par lassitude, fatigue ou colère mal orientée - s'approprient ces opinions pourtant inimaginables il y a quelques années.



Mais tout n'est pas si sombre.

Partout, en France et dans le monde, des gens s'opposent à ces politiques mortifères, des regroupements se font, des collectifs s'organisent, des syndicats, des associations, des mouvements se constituent pour retrouver du commun, faire nombre et résister.

Ensemble, en multipliant les fronts, ils remportent des victoires petites ou grandes qui, toutes, dessinent doucement l'idée que l'individualisme, la pauvreté, la destruction de la planète, le racisme, la discrimination et le fascisme ne sont pas des fatalités.



Alors, à vous, Amis, Camarades, Sympathisants, à vous qui simplement partagez nos valeurs et nos engagements, nous souhaitons une Très Belle Année de joies, de luttes, de résistance et de victoires !



ENSEMBLE, EN 2026, COMBATIVES ET SOLIDAIRES !



Pour nous contacter : syndicat.cgt-hdf@francetravail.fr
Une mine d'infos sur notre page : [Facebook](#)
et notre site internet : cgt-france-travail-hauts-de-france.fr
ou simplement grâce au QR code se trouvant là





GEPP heure Forcément CONTRE !



L'accord Gestion des Emplois et des Parcours Professionnels (GEPP) proposé par la direction n'a pas été valablement signé par les organisations syndicales. Forcément car il ne vise qu'à redéployer de très nombreux collègues des fonctions support vers le réseau.

Aucun engagement ni droit opposable pour les Agents ne figure dans cet accord : juste une prime dite de "transition" et un congé mobilité sont proposés. Pour le reste, un **habillage** sous forme de **transmission des candidatures des CDD** au réseau pour l'emploi et un fumeux « **Dispositif national d'accompagnement des mobilités inter-établissement** ». Bref, un gigantesque blabla et aucune avancée.

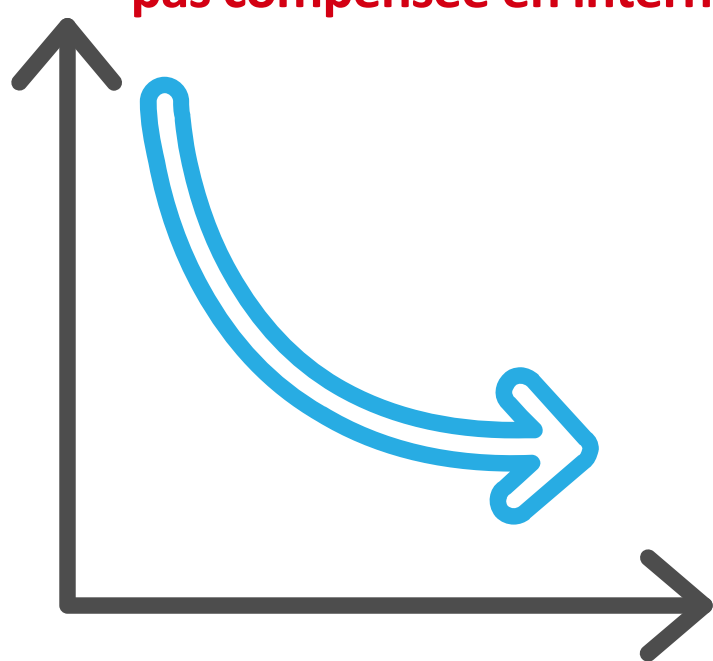
Seuls la CFDT et le SNAP l'ont signé, accompagnant par la-même les projets délétères de la direction. Ces deux organisations demandent même la **mise en place d'un référendum d'entreprise** pour faire passer cet accord. Il va de soi que la CGT appelle l'ensemble des Agents à voter **CONTRE** cet accord GEPP qui ne vise qu'à entériner les projets de des effectifs.

Le **danger est réel** pour les **collègues des fonctions support** : chantages à la mobilité subie, pressions au départ de France Travail, augmentation de la charge de travail pour les collègues restants... et pour les **collègues du réseau** qui seront de fait **déboutés de leurs demandes de mutation** sur certains sites ou services prisés.

Budget FT 2026 : plus austère, on meurt !

En 2026, le désengagement de l'état envers notre établissement se confirme :

- suppression de 1038 équivalents temps plein
- suppression de tous les contrats aidés
- suppression de 1000 "postes" de services civiques
- baisse drastique des prestations externalisées qui ne sera bien sûr pas compensée en interne.



CETTE ANNÉE J'AI
ACCORDÉ UNE AUGMENTATION
À TOUS LES SALARIÉS...



Le choix qu'on nous donne

La Direction nous laisse le choix ! Quelle chance !

Alors, vous choisissez quoi ?
Accompagnement Socle ou Essentiel ?
Ou encore Renforcé ou Intensif ?

Nous, on avait pensé à Accompagnement Bidon et Normal

L'arbre qui cache la forêt comme d'habitude....



Vieux vœux !

Comme chaque année, notre DG nous a adressé ses vœux. Florilège...

"Je le crois profondément : pour un établissement public comme le nôtre, la vulnérabilité n'est pas une faiblesse. Elle est une force". 🤔😂

1. Caractère vulnérable de quelque chose ou de quelqu'un.

SYNONYMES :

fragilité - précarité

CONTRAIRES :

invulnérabilité - solidité



"L'humain doit rester au cœur de chaque décision". Allez allez, circulez, **place à l'IA à tous les étages.**

"Cette dynamique nous permet d'affirmer ce que nous voulons être : un établissement public à impact". Il a oublié de préciser **quel type d'impact. Façon météorite sur la planète des droits sociaux ?**



Signe des temps !

- 13 dossiers disciplinaires instruits en 2025 en CPNC

contre

- 6 en 2024

Voilà voilà...



Qu'on me donne l'envie !

Les **collègues des fonctions supports sont**, pour partie, **largement "encouragés"** (c'est de la novlangue ; en vrai, dans le meilleur des cas, ils sont "poussés") **à se barrer** loin des postes qu'ils occupaient et pour lesquels ils possédaient une expertise.

Dans ce cadre, voilà le **mail qui leur a été transmis** par la DR.
Attention, ça vaut son **pesant de cacahuètes**...

Bonjour à toutes et tous,

Nous organisons deux matinées de découverte exclusive des métiers du conseil pour les collègues des fonctions supports, managers et non-managers.

Etes-vous prêts à plonger dans **l'univers passionnant du cœur de métier de France Travail : le conseil aux entreprises et aux demandeurs d'emploi ?**

Au programme : rencontres inspirantes, échanges dynamiques entre collègues du réseau et des fonctions support et une plongée au cœur de nos missions.

Les métiers à l'honneur :

Conseiller emploi : **Les super-héros de l'accompagnement**,

Conseiller en indemnisation : **Les experts du parcours indemnisation**,

Conseiller entreprise : **Les maîtres du conseil aux entreprises**,

Conseiller CRE : **Les as de la redynamisation du DE**,

Référent Métier : **Les guides éclairés des conseillers et des ELD**.

Si vous souhaitez vous engager dans cette découverte au travers de belles rencontres :

Inscrivez-vous via le lien Doodle



CPAM à faute

Le nouveau logiciel ARPEGE développé par Sopra Steria et **imposé à la CPAM** depuis Octobre 2024 a plongé les CPAM de Loire Atlantique et de Vendée dans le chaos.

Il se révèle être une **catastrophe sociale, humaine et financière**. Des milliers d'assurés ont vu leurs **indemnités supprimées ou retardées à tort**, des familles sont restées sans ressources pendant des mois et l'image de l'assurance maladie en a été dégradée.

Pour compenser ces problèmes, une **surcharge de travail a été imposée**, ce qui a eu pour conséquences un **épuisement des salariés** dont beaucoup ont démissionné et des RPS accrus pour les autres.

Malgré les alertes de la CGT, la **direction s'est entêtée** dans le déploiement du logiciel. Des **centaines de millions d'euros ont été engloutis dans un projet raté** pendant que les besoins en personnel sont ignorés.

Heureusement, à France Travail, nos logiciels fonctionnent de manière optimale 😊.

Vous n'êtes pas d'accord ? **Alertez nous sur vos difficultés, plus vous serez nombreux, plus nous serons écoutés.**



Stériles échanges ?

Sur de plus en plus de sites, les **directions mettent en place des groupes de discussion** entre collègues.

Sur la base du “volontariat”, en moyenne une dizaine d’agents se regroupent pour échanger sur des **thèmes imposés par la direction locale**. Ces **échanges sont supervisés** par un facilitateur (souvent un collègue psychologue du travail d’un autre site).

Au-delà des **sujets extrêmement cadrés**, des **difficultés sont rencontrées** par les rapporteurs de ces groupes. D’abord sur les **conclusions rapportées qui peuvent parfois être contestées par certains participants** (certains craignent d’être associés à des conclusions ou des préconisations trop polémiques) et, d’autre part, par **l’intervention de certaines ELD qui veulent contrôler les conclusions de ces échanges**.

Si, **sur le papier**, ces groupes d’échanges pourraient donc a priori être une **bonne idée**, ils se **heurtent** finalement et encore une fois, à une réalité qui fait que les conclusions pourraient être édulcorées par le choix en amont des sujets et par le contrôle sur les résultats des échanges.

Quant à l’exploitation qui en sera faite, nous n’avons aucun retour. Mais **la confiance dans l’établissement sur la portée de ces groupes de paroles est largement mise en doute par l’ensemble des collègues**.



Immobilité immobilière

Sur tous les sites, on constate des **problématiques immobilières** : fenêtres bloquées, stores cassés, porte qui tient avec du ruban adhésif, contrôle d’accès défaillant, climatisation ou chauffage en panne, vidéoportier qui fonctionne par épisode, installation électrique inadaptée ou encore odeurs nauséabondes...

Toutes ces problématiques sont signalées par nos représentants mais leur résolution relève d’un **exercice délicat** d’appel d’offre, d’accord du propriétaire ou du bailleur, de conciliation sur les devis, de conclusions contradictoires de techniciens, de commandes de pièces qui n’arrivent pas, de pièces qui arrivent mais qui ne sont pas les bonnes...

L’établissement nous assure mettre tout en œuvre pour le mieux mais se heurte à une réalité complexe qui fait que, même lorsqu’on est un établissement aussi important que France Travail, on traite pour ces problèmes avec des organismes qui ne considèrent pas ces problèmes comme une priorité...

Alors, des alertes sont portées, la direction les prend en compte mais les **lourdeurs administratives et techniques** retardent souvent la résolution de ces problèmes. **Des sites se sont ainsi vus privés de climatisation pendant deux années par exemple**.

Il est plus que temps de remettre en question cette organisation défaillante !



Epreuve chronométrée

Il y a quelques mois, des **agents GDD ont été sollicités pour participer à une étude**. Le but était de **chronométrer la durée de réalisation de certains actes métiers**. Ainsi, les agents devaient estimer le temps passé sur des actes métiers et reporter les durées relevées à leur hiérarchie.

Au-delà des **problématiques de fiabilité des résultats** (toute personne qui connaît le métier de l’indemnisation sait à quel point ces durées sont variables), on peut également **s’interroger sur l’utilisation qui va en être faite ???**

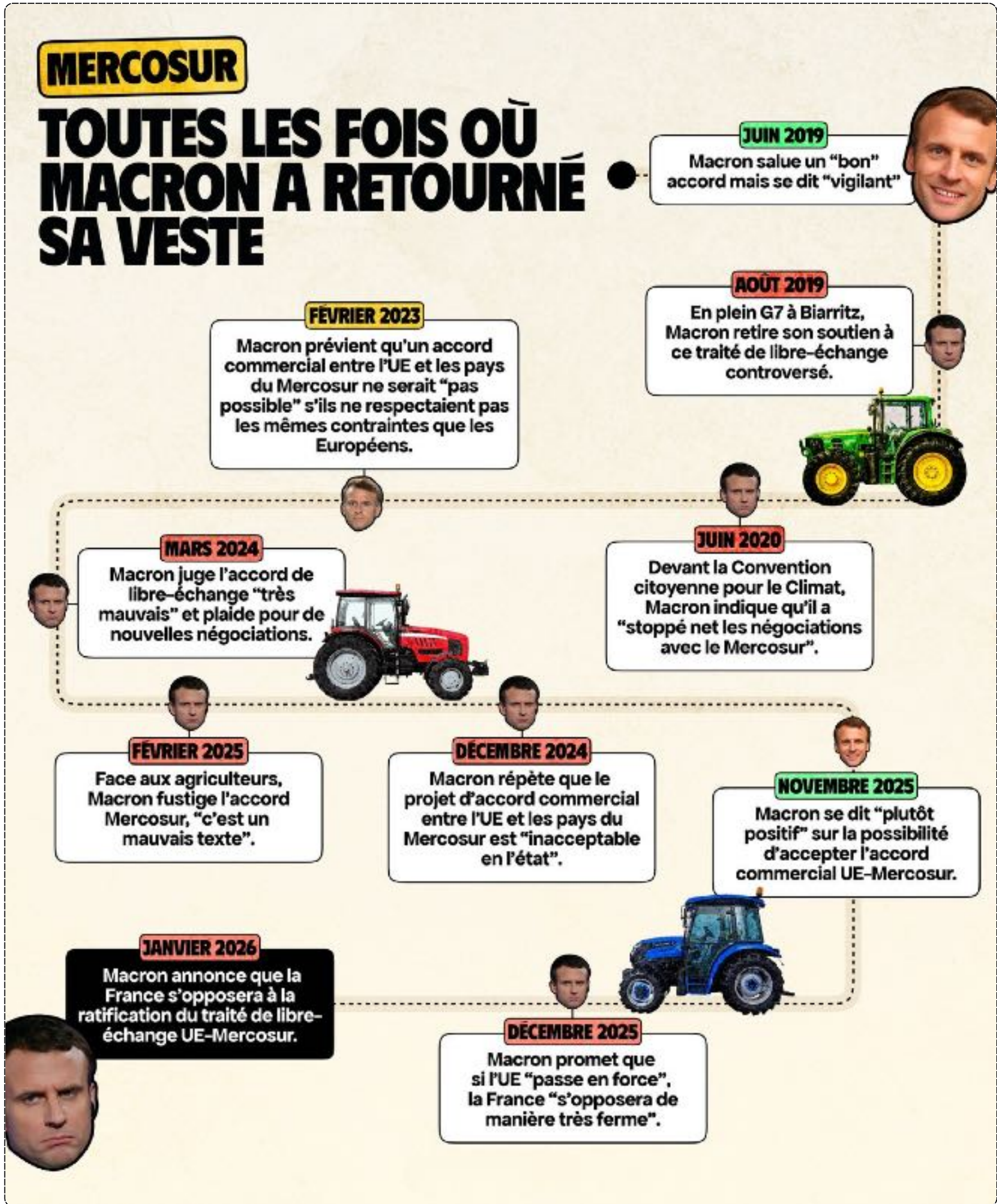
On espère simplement qu’ils ne pourront pas être utilisés à charge contre les agents. Si c’était le cas, n’hésitez pas à contacter vos représentants.





Sur le Mercosur, comme sur le reste, on a nôtre Macronsûr

Jamais il ne nous déçoit, il est la constance incarnée.
Jamais il ne retourne sa veste, ce qu'il dit est gravé dans le marbre.
Jamais il ne nous prend pour des cons, il n'est ni de gauche, ni de gauche...



Tout va bien, ne t'en fais pas !

L'économie Française se redresse :

- Le chômage recule de 3 hectares
- La croissance dépasse les 34°C
- Et l'inflation redescend sous les 3 litres.



L'Union européenne soutient pleinement les manifestants étrangers qui vont dans le sens de ses affaires...
Mais jamais les manifestants sur son sol !



Lutte gagnante ou en cours

Dignité missa est

A l'hôpital de Digne les Bains, la mobilisation des soignants suspend la suppression de 29 postes.

Bravo et Respect !

Champagne bouchonné

Le 15 janvier dernier, la CGT a appelé les salariés des grandes maisons de Champagne à cesser le travail.

Les revendications sont simples : percevoir à nouveau leur participation aux bénéfices (pouvant représenter jusqu'à 30% de leurs revenus annuels) dont ils ont été privés pour la première fois.

Les dividendes des actionnaires n'ont, eux, pas bougé...

Auchan d'honneur

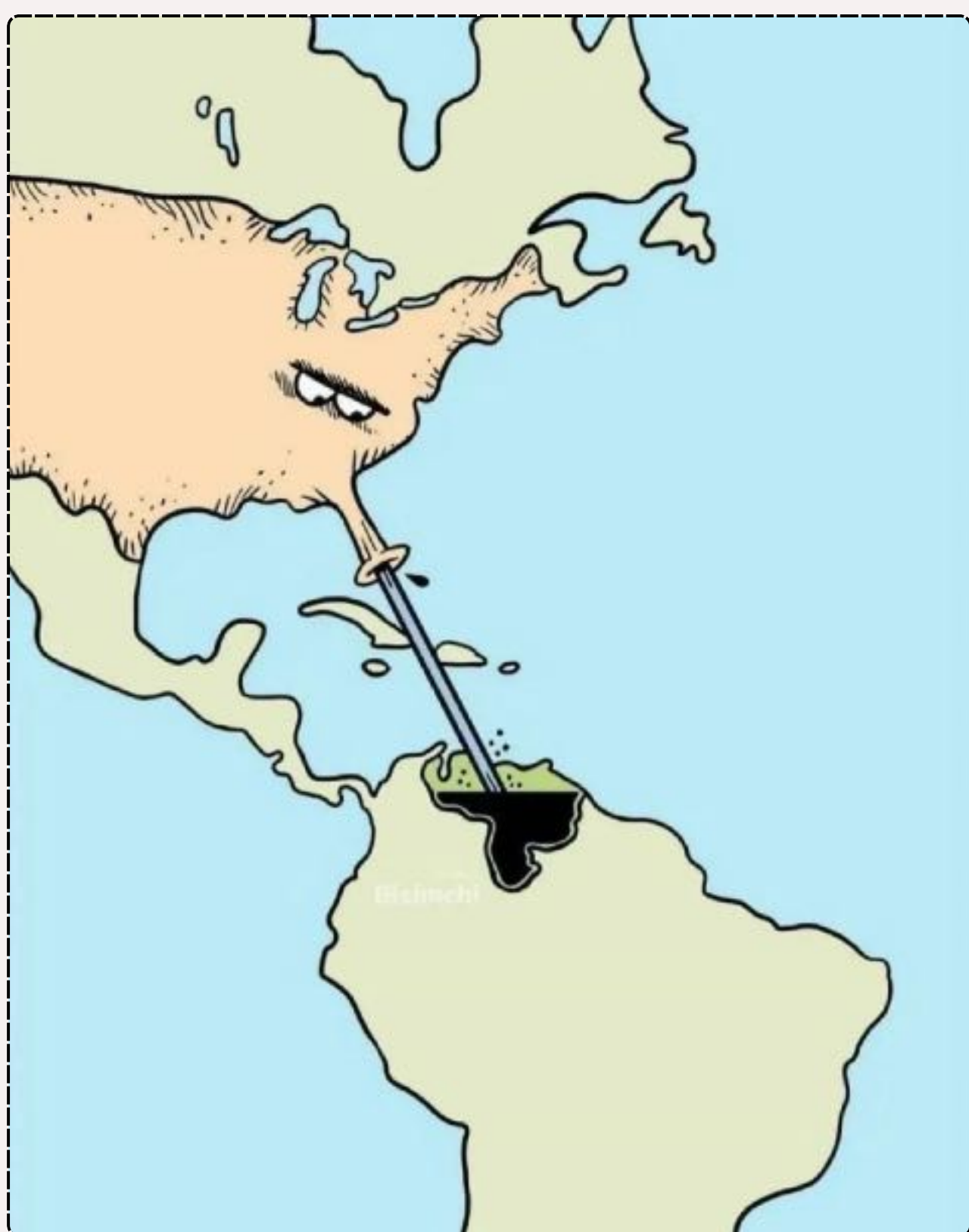
Les camarades de la Fédération Commerce et Services ont fait annuler en justice le plan d'Auchan qui prévoyait de mettre 2400 familles au chômage.



GRÈVE !



GRÈVE



COMMUNE DE PARIS 1871 APPEL AUX ELECTEURS

Citoyen-nes,

Ne perdez pas de vue que les hommes qui vous serviront le mieux sont ceux que vous choisirez parmi vous, vivant votre vie, souffrant des mêmes maux.

Défiez-vous autant des ambitieux que des parvenus ; les uns comme les autres ne consultent que leur propre intérêt et finissent toujours par se considérer comme indispensables.

Défiez-vous également des parleurs, incapables de passer à l'action ; ils sacrifieront tout à un beau discours, à un effet oratoire ou à mot spirituel.

Evitez également ceux que la fortune a trop favorisés, car trop rarement celui qui possède la fortune est disposé à regarder le travailleur comme un frère.

Enfin, cherchez des hommes aux convictions sincères, des hommes du peuple, résolus, actifs, ayant un sens droit et une honnêteté reconnue.

Portez vos préférences sur ceux qui ne brigueront pas vos suffrages ; le véritable mérite est modeste, et c'est aux électeurs à choisir leurs hommes, et non à ceux-ci de se présenter.

Citoyens,

Nous sommes convaincus que si vous tenez compte de ces observations, vous aurez enfin inauguré la véritable représentation populaire, vous aurez trouvé des mandataires qui ne se considèrent jamais comme vos maîtres.

Hôtel de Ville, mars 1871.

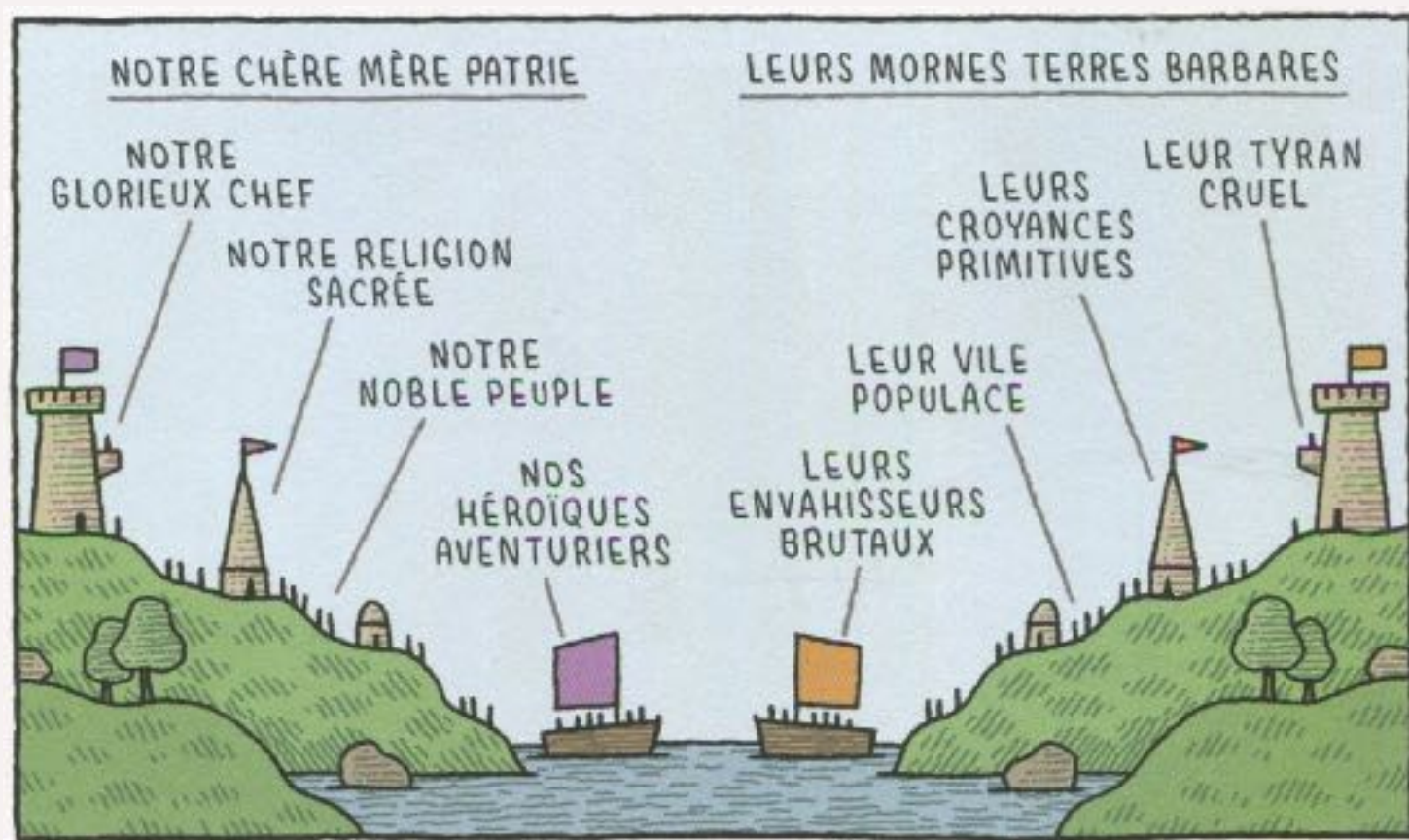
Petit rappel



Bonnes nouvelles

Les 10 bonnes nouvelles...et c'était pas si simple à trouver

- Les député.es interdisent les PFAS dans les textiles, chaussures et cosmétiques à partir du 1^{er} janvier 2026
- La pétition réclamant l'abrogation de la loi Duplomb a dépassé les 2 millions de signatures
- L'Allemagne a diminué ses émissions de gaz à effet de serre de 48% par rapport à 1990
- 53% des Français.es affirment avoir diminué leur consommation de viande au cours des 3 dernières années.
- L'interdiction des élevages d'animaux à fourrure est entrée en vigueur en Norvège
- La justice a condamné TotalEnergies pour « pratiques commerciales trompeuses » car le groupe affirmait viser la « neutralité carbone d'ici 2050 »
- L'institut national de recherches spatiales a annoncé que la déforestation en Amazonie brésilienne avait baissé de 11% en 1 an
- La Norvège reporte de 4 ans l'exploitation minière des fonds marins
- Les forêts recouvrent près de 40% de la surface de l'Union européenne contre 34% au début du siècle
- La Suède vient d'inaugurer le 1^{er} centre commercial au monde où rien n'est neuf.



la
cgt

Hauts-de-France



Curiosités Juridiques 04

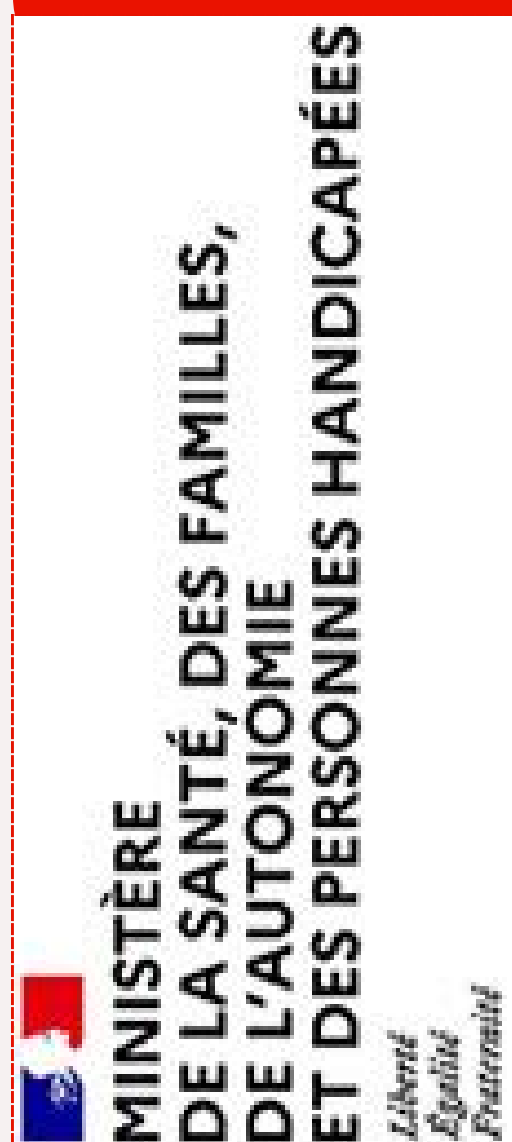
@CJuridiques



Est justifié le licenciement du Père Noël du centre commercial qui, à la vue de tous les enfants, fume et boit de la bière puis vole la caisse avec la recette de la journée.

Cour d'appel d'Aix-en-Provence, 14 août 2020, n°17/11558

Message à caractère sanitaire



Le capitalisme nuit gravement à la santé

*La CGT
France Travail Hauts-de-France
vous souhaite une
Très Bonne Année 2026*

Citation du mois :

“La sagesse, c'est d'avoir des rêves suffisamment grands pour ne pas les perdre de vue lorsqu'on les poursuit.”

Oscar Wilde



Je souhaite adhérer au Syndicat CGT France Travail Hauts-de-France

Nom :

Prénom :

Site :

Tél. :

E-mail :

A remettre à un(e) militant(e) ou contacter : syndicat.cgt-hdf@francetravail.fr

